

Curso de Valoración Nutricional en desnutrición: de la imagen a la Inteligencia Artificial

ORGANIZADO POR:

- Servicio de Endocrinología y Nutrición Hospital Clínico Universitario de Valladolid
- Centro de Investigación de Endocrinología y Nutrición Facultad de Medicina Valladolid CIENC www.ienva.org
- Instituto de Ciencias de la Salud de Castilla y León.

AVAL CIENTÍFICO:

- Sociedad Castellano leonesa de Endocrinología, Diabetes y Nutrición Scledyn
- Centro de Investigación de Endocrinología y Nutrición Facultad de Medicina Valladolid
- Centro de Inteligencia Artificial de Castilla y León Valladolid

DIRECCIÓN CIENTÍFICA:

- **Dr Daniel de Luis.** *Catedrático Endocrinología y Nutrición. Fac Medicina. J Svo. Endocrinología y Nutrición HCUVA. Director CIENC.*
- **Dr Juan José Lopez Gómez.** *Prof Contratado Doctor Vinculado Fac Medicina. LE Endocrinología y Nutrición HCUVA. Investigador CIENC*

PROFESORADO:

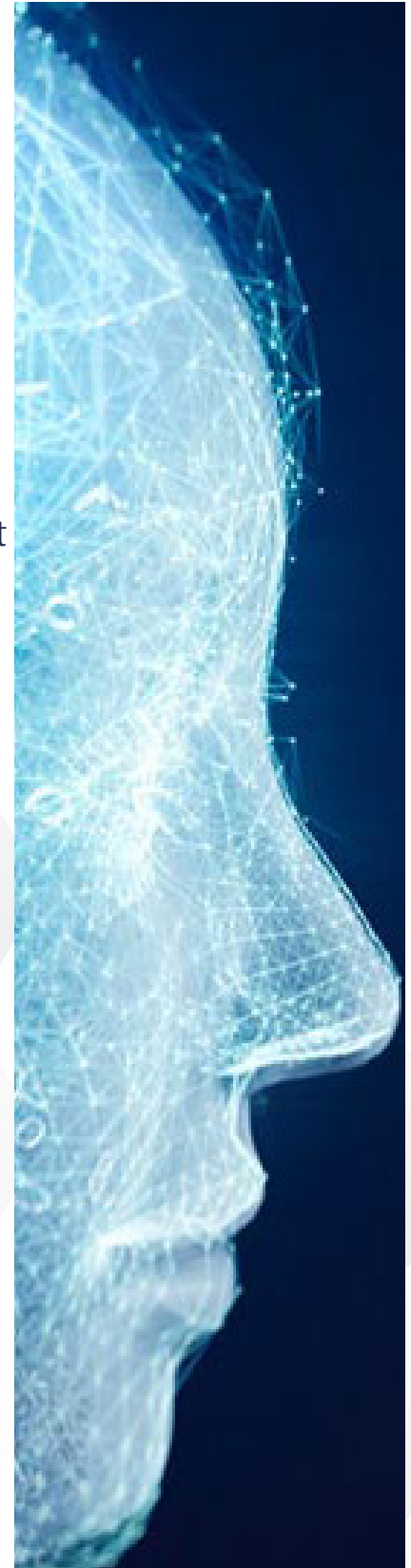
- **Dr Juan José Lopez Gómez.** *Prof Contratado Doctor Vinculado Fac Medicina. LE Endocrinología y Nutrición HCUVA. Investigador CIENC*
- **Dn David Primo Martín.** *Investigador Endocrinología y Nutrición HCUVA. Investigador CIENC*
- **Dna Olatz Izaola Jauregui.** *Investigador Endocrinología y Nutrición HCUVA. Investigadora CIENC*

DIRIGIDO A:

Licenciados Especialistas inscritos por Nestlé Health Science.

DURACIÓN: 16-21 horas.

AFORO: 4 alumnos (2 grupos de 2 alumnos)



PROGRAMA

15:30- 16:30 Lunch bienvenida

16:30-16:40 Introducción y Presentación del Curso

Prof. Dr. Daniel de Luis con visita a la Sección de Nutrición clínica del Hospital Clínico Universitario AENOR 9001:2015

Parte Teórica: Valoración Nutricional desde un punto de vista morfofuncional en la Desnutrición Relacionada con la Enfermedad

PARTE TEÓRICA

16:30-16:40 Valoración de la Ingesta (Recogida y procesado de datos (Calculadora dieta online <https://calcdieta.ienva.org/>)

16:40-17:10 Técnicas de determinación de composición corporal de uso en la consulta (Ecografía e Impedanciometría).

17:10-17:30 Importancia de la funcionalidad en la consulta (dinamometría y test funcionales)

17:30-19:15 **PARTE PRÁCTICA con pacientes reales:**
Grupo 1 (NUTX01), Grupo 2 (NUTX02)

19:15-19:30 PAUSA-CAFÉ

19:30-20:30 Inteligencia artificial en el manejo (Aplicación de inteligencia artificial corporal (Ecografía y TAC) en un paciente tratado con una dieta Hiperproteica hipercalórica)

Todo el material formativo para consulta previa al curso estará disponible en:

https://ienva.org/es/login?_target_path=/es/curso-de-valoracion-nutricional-en-des-nutricion-de-la-imagen-a-la-inteligencia

